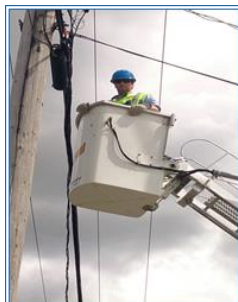


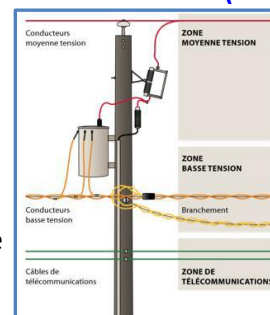
## Travail en Hauteur, aux poteaux et aux réseaux de télécommunications et de câblodistribution, à proximité d'un réseau ou d'une installation électrique.

**THÉORIE par ZOOM en direct et la PRATIQUE EN ENTREPRISE**

**CETTE FORMATION INCLUS LES OBLIGATIONS DE TRAVAIL CANADA ET DE LA CNESST SUR LES RISQUES ÉLECTRIQUES SUR LES RÉSEAUX DE TÉLÉCOMMUNICATIONS ET DE CÂBLODISTRIBUTION (2022-08)**



affiche  
Hydro Québec



La formation de « Travail en Hauteur aux poteaux et aux réseaux de télécommunications et de câblodistribution, à proximité d'un réseau ou d'une installation électrique » s'adresse aux techniciens installateurs de fils de services, monteurs de ligne, épisseurs, fusionneurs et inspecteurs-releveurs. De fait, à tous ceux qui ont à monter un poteau pour du télécom et/ou de la câblodistribution, dans un poteau de Bell Canada, de Bell Aliant, de Telus, et d'Hydro Québec. Dans ces circonstances soit Bell Canada, Bell Aliant, Telus, devient le Maître d'œuvre selon la loi C-21, et il se doit d'exiger que tous les intervenants, qui ont à travailler dans son espace, aient acquis les connaissances pour ce faire.

Cette formation inclus les obligations de TRAVAIL CANADA et de la CNESST sur les risques électriques sur les réseaux de télécommunications et de câblodistribution (2022-08)

Cette formation est reconnue par les Maîtres d'œuvre - Bell Canada, Bell Aliant, Telus, Hydro-Québec et tous les Câblodistributeurs. Elle comprend entre autres, le cahier du participant, un test de compréhension attestant ainsi des connaissances du participant en SST, pour le Travail en Hauteur dans les espaces de Télécommunications et de la Câblodistribution, à proximité de l'électricité.

Que ce soit à l'échelle, sur des étriers, avec éperons ou à l'utilisation d'une nacelle, cette formation traite des dangers, des risques et des moyens pour les contrôler à proximité d'un réseau ou d'une installation électrique, de la prévention des chutes, des façons de s'attacher et de travailler en hauteur au poteau, au toron, à l'échelle, à l'escabeau, dans une nacelle, etc., en considérant tous les types de dangers physiques et électriques, des mesures de sauvetage, du plan de signalisation.

En plus des informations techniques, des vidéos de manufacturiers d'équipements, de la CNESST, d'Hydro-Québec et des affiches de l'ASP Construction sont utilisés pour traiter du travail en hauteur et d'analyse de risques.

- Une attention particulière est portée à la vérification, aux ajustements et au port du harnais de sécurité.
- On y discute également de la loi C-21, au fédéral et à la CNESST, et de la responsabilité de chacun à appliquer et à faire appliquer les règles en SST (... votre diligence raisonnable).
- La portion pratique se fait à un poteau, à un toron sur un réseau, dans votre environnement de travail avec vos équipements. Elle met l'accent sur l'analyse des dangers et des risques, et sur les moyens pour les contrôler avant de débiter les travaux, pour faire de façon sécuritaire. (faire une AST)

Cette formation procure une attestation de connaissances de 3 ans au participant.

L'entreprise reçoit un certificat pour son implication et son encouragement à la Santé et Sécurité au Travail.

Cette formation comprend le service des MISES À JOUR gratuites sur les sujets traités, pour la durée de l'accréditation de la formation. Ça fait partie de nos services professionnels pour mieux soutenir les entreprises.

## Travail en Hauteur, aux poteaux et aux réseaux de télécommunications et de câblodistribution, à proximité d'un réseau ou d'une installation électrique.

Plan de cours mis à jour : Mars 2023

durée de la formation	<ul style="list-style-type: none"> <li>• 4 hres approx. - volet EN LIGNE en direct animé par un formateur agréé</li> <li>• ½ hre / participant - volet PRATIQUE-EXERCICES dans votre environnement de travail avec vos équipements et vos outils</li> </ul>
nombre de participants	<ul style="list-style-type: none"> <li>• 6 à 12 participants par session</li> </ul>
où	<ul style="list-style-type: none"> <li>• Le volet EN LIGNE se fait d'un poste de travail d'un ordinateur ou cellulaire.</li> <li>• Le volet PRATIQUE - EXERCICES se fait la même journée ou dans les jours qui suivent le volet théorie. Le formateur se déplace à votre centre de travail et on pratique avec vos équipements, dans votre environnement.</li> </ul>
quand	<ul style="list-style-type: none"> <li>• Du lundi au samedi, selon la convenance. Volet en ligne et volet pratique sur place peut être fait dans la même journée, selon les disponibilités.</li> </ul>
coût	<ul style="list-style-type: none"> <li>• 345 \$ par participant – matériel pédagogique inclus.</li> <li>• Des frais de KM sont facturés pour la pratique-exercices en entreprise.</li> </ul>
pré-requis nécessaires	<ul style="list-style-type: none"> <li>• Prévoir que sur tous les chantiers de construction, l'attestation ASP - Construction est généralement obligatoire par le Maître d'œuvre.</li> <li>• Si vous opérez une nacelle dans vos fonctions, il est fortement recommandé de suivre la formation "Opérateur de nacelle – Télécoms - Câblo".</li> </ul>
objectifs de la formation	<ul style="list-style-type: none"> <li>• Selon les directives en matière de santé et sécurité pour entrepreneurs : <ul style="list-style-type: none"> <li>○ Prendre connaissance ou revoir les directives et les applications de travail, pour le Travail en Hauteur sur les structures et les réseaux aériens de Bell Canada, de Bell Aliant et/ou de la Câblodistribution, à proximité du réseau d'Hydro-Québec ou d'une installation électrique ;</li> <li>○ Planifier et analyser les risques avant de débiter les travaux ;</li> <li>○ Les distances à respecter avec l'électricité et les moyens et outils à utiliser – avertisseur de tension, gabarit de 1,2 m. ou un surveillant, etc.</li> <li>○ Gérer la végétation à proximité des réseaux ;</li> <li>○ Des exercices et des simulations sur le terrain.</li> <li>○ Réussir le test sur vos connaissances au travail ;</li> <li>○ Fournir une attestation de connaissances au participant.</li> </ul> </li> </ul>
contenu de la formation	<ul style="list-style-type: none"> <li>• La formation est sous forme de 10 modules qui traitent des sujets suivants : <ul style="list-style-type: none"> <li>○ Introduction à la Loi C21 et à la CNESST - obligations de chacun en SST</li> <li>○ Droit de refus du technicien</li> <li>○ Dangers physiques aux poteaux et à l'environnement de travail, avec une emphase aux risques électriques et aux dangers près d'un réseau électrique, aux risques et aux moyens pour les contrôler</li> <li>○ Délimitation des zones électriques et télécoms,</li> <li>○ Gérer la végétation à proximité de votre zone de travail,</li> <li>○ Distances à respecter entre vous, votre équipement et la zone du réseau électrique,</li> <li>○ Les lampadaires dans votre zone de travail,</li> <li>○ Faire un élagage de l'accès à votre zone de façon sécuritaire,</li> <li>○ Utilisation de votre détecteur de tension,</li> <li>○ Avertisseur de tension et d'induction, perche isolante, et les ÉPI nécessaires en fonction des risques électriques.</li> </ul> </li> </ul>

## Travail en Hauteur, aux poteaux et aux réseaux de télécommunications et de câblodistribution, à proximité d'un réseau ou d'une installation électrique.

contenu de la formation (suite)	<ul style="list-style-type: none"> <li>○ Vérification des poteaux - <i>dangers physiques et électriques</i></li> <li>○ Vérification des torons - <i>dangers physiques et électriques</i></li> <li>○ Travail à l'échelle et vérification des équipements</li> <li>○ Travail à l'escabeau et vérification des équipements</li> <li>○ Monter et se sécuriser à un poteau et sur un toron – <i>incluant une section traitant du harnais de sécurité pour les télécoms</i></li> <li>○ Nacelles et montée à l'éperon - <i>dangers physiques et électriques</i> stabiliser le véhicule-nacelle, la montée et les distances à respecter, les outils : avertisseur de tension, gabarit de 1,2 m., ou surveillant au sol,</li> <li>○ Installation de fils aériens extérieurs et du filage intérieur</li> <li>○ Mesures d'urgence et plan de sauvetage - <i>(module obligatoire)</i></li> <li>○ Signalisation routière selon le M.T.Q. - <i>(module obligatoire)</i></li> <li>○ Les nouvelles normes du MTQ selon la durée de nos travaux</li> </ul> <ul style="list-style-type: none"> <li>● L'emphase est mise sur les analyses sécuritaires des tâches - AST : <ul style="list-style-type: none"> <li>○ exemples d'analyses sécuritaires de la tâche pour le travail en hauteur ;</li> <li>○ les dangers électriques, les risques et les moyens pour les contrôler, les réseaux conjoints, les distances à respecter, les ÉPI nécessaires pour faire le travail, les outils nécessaires, vérifier la mise à la terre au poteau ;</li> <li>○ les vérifications du poteau et du toron ;</li> <li>○ les vérifications des ÉPI : harnais, courroies, échelle, escabeau, casque ;</li> <li>○ l'analyse des dangers, des risques et les moyens pour les contrôler, avant de débuter les travaux, les mesures de sauvetage, etc. (faire une AST) ;</li> <li>○ si besoin un surveillant : quand, sa formation nécessaire, son rôle</li> <li>○ les obligations de l'employé et celles de l'employeur, selon la CNESST et les lois fédérales, provinciales, concernant la santé et la sécurité au travail ;</li> </ul> </li> <li>● PRATIQUE EXTERIEURE, des exercices sur le terrain au poteau, au toron, a l'échelle et à la nacelle : détecteur de tension, protection des lieux, transport de l'échelle, stabiliser une échelle, stabiliser le véhicule, la signalisation, etc. <ul style="list-style-type: none"> <li>○ les trucs du métier pour être plus sécuritaire, tout en étant performant.</li> </ul> </li> </ul>
inclus à la formation	<p>La formation inclut à chacun des participants :</p> <ul style="list-style-type: none"> <li>● Le cahier du participant, les procédures de travail et les directives au plan de sauvetage et de signalisation routière.</li> <li>● Deux affiches plastifiées, affichant la signalisation routière (info du M.T.Q.), et les procédures d'urgence, deux résumés visuels pratiques à afficher bien à la vue à l'entrée du compartiment arrière du camion.</li> <li>● Une liste de vérification pour votre analyse sécuritaire de la tâche - AST ;</li> <li>● Le test écrit, requis par le Maître d'œuvre (preuve souvent demandée pour votre attestation).</li> </ul>

## Travail en Hauteur, aux poteaux et aux réseaux de télécommunications et de câblodistribution, à proximité d'un réseau ou d'une installation électrique.

<p>attestation de connaissances acquises</p>	<ul style="list-style-type: none"> <li>• Chaque participant reçoit une carte porte-monnaie d'attestation des connaissances acquises et nécessaires au Travail en hauteur aux poteaux et aux réseaux de télécommunications et de câblodistribution, à proximité d'un réseau ou d'une installation électrique.</li> <li>• Chaque participant reçoit les instructions de travail pour faire le Travail en hauteur aux poteaux et aux réseaux de télécommunications et de câblodistribution, à proximité d'un réseau ou d'une installation électrique, selon les directives d'opérations émises par le Maître d'œuvre, les principes d'une analyse sécuritaire de la tâche, les dangers, les risques et les façons et moyens de les contrôler sécuritairement, et selon les normes et les lois fédérales et provinciales.</li> <li>• L'entreprise reçoit un certificat pour son implication et son encouragement à la Santé et Sécurité au Travail auprès de ses employés.</li> <li>• Le gestionnaire reçoit le cahier du gestionnaire qui est un résumé des normes, directives et instructions de travail, pour Travail en hauteur aux poteaux et aux réseaux de télécommunications et de câblodistribution, à proximité d'un réseau ou d'une installation électrique, pour assurer les suivis.</li> <li>• Un rappel à cette formation est recommandé aux 3 ans.</li> </ul>
<p>soutien professionnel</p>	<ul style="list-style-type: none"> <li>• Vous bénéficiez de notre ligne téléphonique ACCÈS-INFO gratuitement pendant toute la période de l'attestation de vos techniciens.</li> <li>• Vous bénéficiez également des MISES À JOUR gratuites sur le sujet de cette formation et des conseils en gestion SST. Ça fait partie de nos services professionnels.</li> </ul>

Si vous désirez des informations additionnelles sur le contenu de cette formation, sur nos honoraires, ou pour vous inscrire à cette formation, SVP nous contacter au 514-754-2336.



**Faire de la bonne façon ... de façon sécuritaire.**